



膜盒密封
用于造纸工业

型号系列
DD8010



设计特点

- 用于造纸工业的膜盒密封
- 平装不锈钢膜片
 - . 特殊材料根据用户要求
- 隔离膜片激光焊接
- 膜片基体容积最优化
- 与测量仪表的连接：
 - . 直接螺纹连接
 - . 带温度隔离器
 - . 可提供带毛细管接头

应用

适用于安装在机械压力表和电子压力变送器上。这种膜盒密封主要用于造纸浆体工业。

技术数据

过程连接

延伸膜片，带有松的（与膜盒非一体）夹紧法兰
. DN48，PN40

膜盒密封材料

基体：
不锈钢材料 1. 4404
夹紧法兰：
不锈钢材料 1. 4404
测量仪表连接：
不锈钢材料 1. 4301

隔离膜片

材料：不锈钢，标准材料：1. 4404
其他材料见订货须知或按要求

测量仪器连接

G1/2 连接符合 DIN EN837-1，不锈钢材料，直接螺纹连接。
也可以用用毛细管（见订货须知）

过程温度

根据测量系统、膜盒充液和安装。
请参见数据单 D5-003 以获得详细信息。

膜盒充液

请参见数据单 D5-003。
标准按照订货代码。

安装指南

见数据单 D5-003

重量

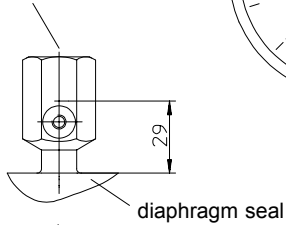
带与测量仪表连接的 G1/2 接头：
约 0.7kg

测量仪表连接和尺寸

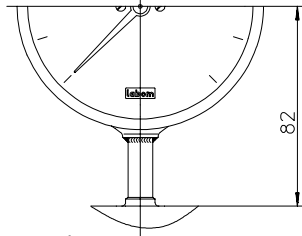
Measuring instrument connection

directly screwed
code: A300

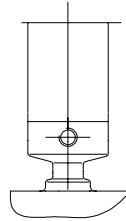
connection G 1/2
per DIN EN 837-1



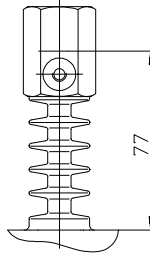
directly welded
code: A400
e.g. pressure gauge
with flush mounted
diaphragm
type series BH4200



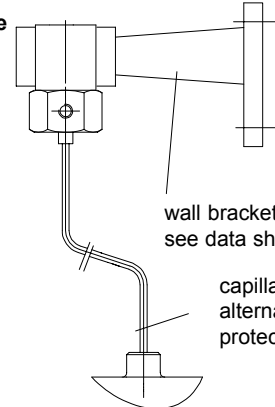
e.g. pressure
transmitter
COMPACT
type series CC6000



with temperature
decoupler A100
screwed
code: A100



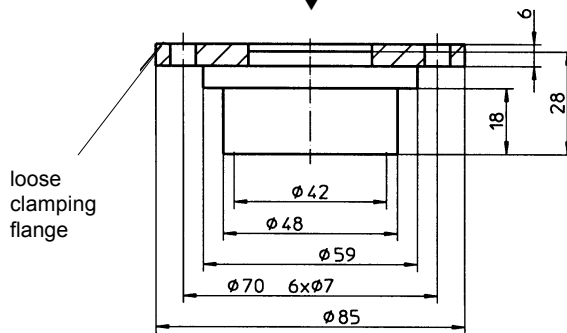
with capillary screwed
code: B199/B299



wall bracket
see data sheet no. D6-032

capillary
alternatively with
protective tube

Dimensions



订货须知

-请给出未列型号的其他特性-

纸浆工业用膜盒密封	延伸膜盒密封, 带有分体式夹紧法兰, DN40	DD8010	
膜片材料	. 不锈钢材料: 1.4404	G1	
	. 钽	G2	
	. 镍锰合金 C 276	G3	
	. 其他	G9	
测量仪表的连接方式	. 直接螺纹连接 G1/2"	A300	
	. 直接焊接	A400	
	. 带有温度隔离器 A100, G1/2"螺纹连接	A100	
	. 带有毛细管, G1/2 螺纹连接 ⁴	B299	
	. 带有毛细管和保护套管, G1/2"螺纹连接	B199	
	. 指明毛细管的长度	
系统填充 ¹	填充液体	温度范围 ³	
	. 改进硅油 FS 20, 标准	-10...+140	L20
	. 改进硅油 FS 20, 高温, 最大范围	-40...+200	L11
	. 真空油 FV1	-40...+280	L18
	. 甘油/水 混合物	-20...+120	L15
其他特性(仅在需要时标明)			
材料证明书根据 EN 10204-3.1B, 浸润部件			W1020
订货代码(例子)		DD1100G1 A300 L20	

- 其他信息请参见数据单 D5-003。
请说明温度范围, 以保证系统的精确计算。
- 充液的最大温度为绝对压力 > 1bar 时